



TECNOPRESA

Tecnología de Prefabricados Salmantina S.L.



Cuando el Hormigón, se convierte en ARTE

imitación

canecillos

madera



▲
mod. Púas o Clavos

92 x 14 x 11 cms.
122 x 14 x 11 cms.

mod. Guadalupe

92 x 11 x 9 cms.
120 x 11 x 9 cms.



▼
mod. Florencia

92 x 12 x 10 cms.
120 x 12 x 10 cms.



canecillos



▲
mod. Clásico

70 x 11 x 8 cms.
87 x 11 x 8 cms.
110 x 11 x 8 cms.

* Disponibles en gris, blanco y en color



▲
mod. Tablón

máx 250 x 20 x 5 cms.

**cargadero
decorativo**

**Placa rústica
mod. La Alberca**

70 x 50 x 3,5 cms.
100 x 50 x 3,5 cms.



**placas
imitación
madera**



mod. Clásico

70 x 40 x 3,5 cms.
100 x 40 x 3,5 cms.



**placas
de aleros
lisas**



* Disponibles en gris, blanco y en color



mod. Castellano

24 x 20 cms.

vigas *y* **cargaderos** *rústicos*



mod. Segovia

18 x 14 cms.

**Traviesa
de Jardín**

90 x 26 x 3,5 cms.



Bordillo Tablas

50 x 21 x 5 cms



Paso Tronco

44 x 4,5 cms.



Bordillo Troncos

35 x 12 x 18 cms



**paisajismo
y
jardín**

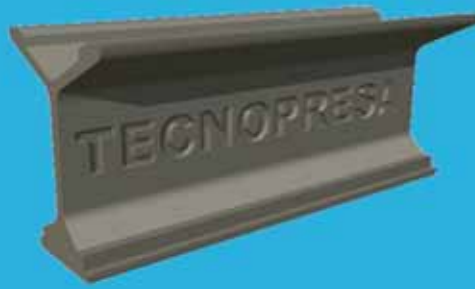
jardín



**Traviesa grande
de Jardín**

120 x 18 x 14 cms.





TECNOPRESA

Tecnología de Prefabricados Salmantina S.L.

Fábrica:

Ctra. a Valdunciel Km. 1,900
37797 Valdunciel (SALAMANCA)

Domicilio Social:

Ctra. de Zamora Km. 330,75 nº 29
37798 Castellanos de Villiquera (Salamanca)

Móvil: 628 08 92 12 Fax: 923 32 02 85

www.tecnopresa.com

e-mail: tecnopresa@tecnopresa.com

**Prefabricados Imitación Madera - Garajes y Casas Prefabricadas
Paneles de Cerramiento - Marquesinas, Refugios Prefabricados
Naves Agrícolas, Industriales y Ganaderas**